

Sonntag, 23. Dezember

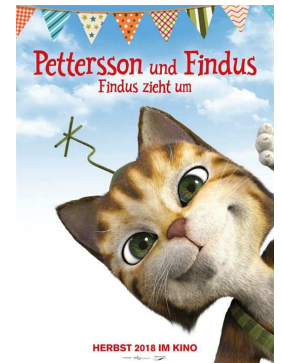
in der Marktschulhalle

in Ebersbach

Pettersson und Findus – Findus zieht um

14 Uhr Eintritt: 5 EURO FSK: o.A. Länge: 81min

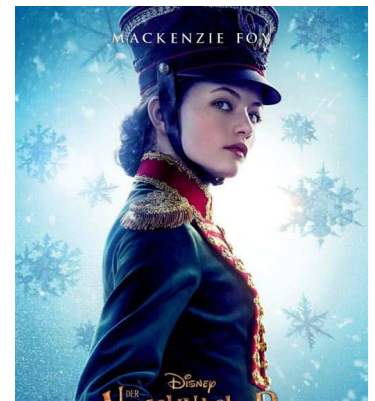
Kater Findus hat eine neue Matratze, auf der er von morgens bis abends herumspringt. Ihm macht das viel Spaß, aber der alte Pettersson ist mächtig genervt davon, denn er will seine Ruhe haben. Die Lösung des Problems: Pettersson baut seiner munteren Katze ein eigenes Haus zum Spielen und Hüpfen gleich nebenan. Allerdings hat er nicht damit gerechnet, wie sehr Findus das neue Häuschen gefällt – er geht nämlich nicht nur zum Spielen rüber, sondern zieht komplett um. Das war nicht im Sinne des Erfinders! Pettersson fühlt sich einsam, da er zwar ein bisschen mehr Ruhe, aber den fröhlichen Findus doch nicht ganz aus dem Haus haben wollte. Also ist es nun an Findus, sich etwas zu überlegen, womit er Pettersson wieder aufmuntern kann...



Der Nussknacker und die vier Reiche

16 Uhr Eintritt: 5 EURO FSK: ab 6 Länge 100min

London, Ende des 19. Jahrhunderts: Zu Weihnachten bekommt die aufgeweckte Clara ein mechanisches Ei geschenkt. Leider kann Clara das Ei nicht öffnen, denn das geht nur mit einem speziellen Schlüssel; Doch auf der Weihnachtsparty ihres Patenonkels fällt er ihr urplötzlich in die Hände, nur um kurz darauf von einer frechen Maus stibitzt zu werden. Clara nimmt die Verfolgung des kleinen Nagers auf und landet dabei in einer magischen Welt, die aus vier Reichen besteht und in der ein Konflikt schwelt: Die Zuckerfee will die Bewohner der Reiche vor der tyrannischen Mutter Gigeon beschützen und stellt zu diesem Zwecke eine Armee aus lebendig gewordenen Zinnsoldaten auf, die gegen Gigeons Mäusearmee antreten sollen. Clara schließt sich der Zuckerfee an, vergisst dabei aber nicht ihre eigentlich Mission: den Schlüssel zu finden...



Der Vorname

18 Uhr Eintritt: 6 EURO FSK: ab 12 Länge: 91min

Stephan (Christoph Maria Herbst) und seine Frau Elisabeth veranstalten ein Abendessen in ihrem Haus in Bonn. Eingeladen sind neben Familienfreund René (Justus von Dohnányi) noch Thomas (Florian David Fitz) und dessen schwangere Freundin Anna. Doch diese Eltern sorgen dafür, dass der Abend plötzlich völlig aus dem Ruder läuft: Thomas und Anna verkünden, dass sie ihr Kind Adolf nennen wollen. Schnell sind die Erwachsenen in einen handfesten Streit verwickelt. Die Diskussion artet immer mehr aus, so dass bald die schlimmsten Jugendsünden und größten Geheimnisse aller Beteiligten ans Licht kommen...



Bohemian Rhapsody

20 Uhr Eintritt 6 EURO FSK: ab 12 Länge: 120min

Im Jahr 1970 gründen Freddie Mercury und seine Bandmitglieder Brian May, Roger Taylor und John Deacon die Band Queen. Schnell feiern die vier Männer erste Erfolge und produzieren bald Hit um Hit, doch hinter der Fassade der Band sieht es weit weniger gut aus: Freddie Mercury, der mit bürgerlichem Namen Farrokh Bulsara heißt und aus dem heutigen Tansania stammt, kämpft mit seiner inneren Zerrissenheit und versucht, sich mit seiner Homosexualität zu arrangieren. Schließlich verlässt Mercury Queen um eine Solokarriere zu starten, doch muss schon bald erkennen, dass er ohne seine Mitstreiter aufgeschmissen ist. Obwohl er mittlerweile an AIDS erkrankt ist, gelingt es ihm, seine Bandmitglieder noch einmal zusammenzutrommeln und beim Live Aid einen der legendärsten Auftritte der Musikgeschichte hinzulegen...

